



# 詹啓賢-奇美經驗

Jessie Wang

2011.03.04



## 生平背景

- 彰化縣員林鎮人
- 醫生世家
- 政治世家





# 學 · 經歷

## 學歷

- 國立臺中二中
- 中山醫學院醫學系
- 國防醫學院名譽博士

## 經歷(美國)

- 美國耶魯大學聖拉斐爾醫院外科住院醫師
- 美國傑佛遜醫學院梅茜教會醫學中心外科住院醫師
- 美國費城梅茜教會醫學中心外科總醫師
- 美國加州洛杉磯波莫那山谷醫學中心(Pomona Medical Center Hospital)外科主治醫師
- 美國加州洛杉磯波莫那山谷醫學中心外科部主任(1980年)
- 美國波莫那健康保險公司董事



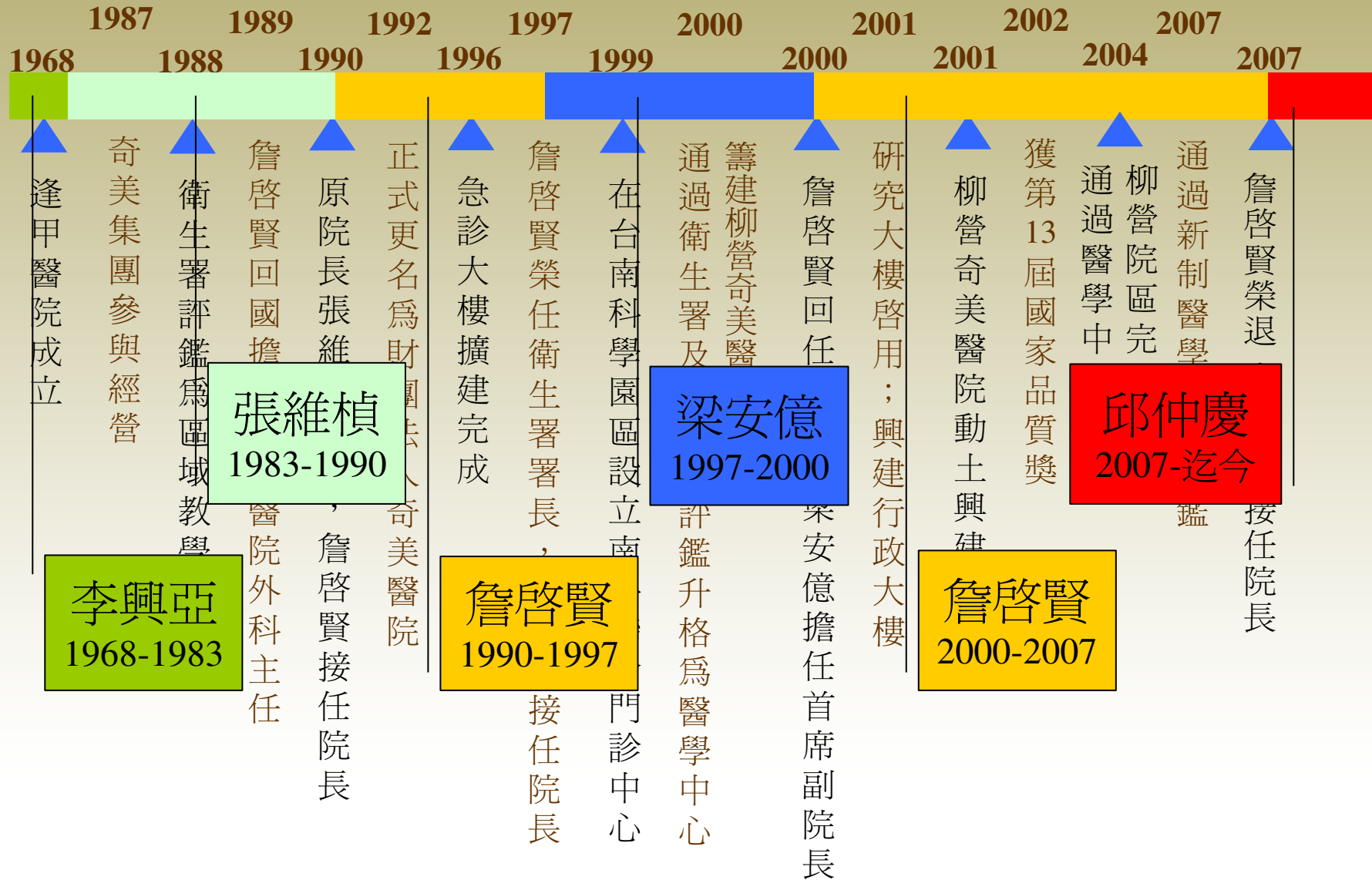
## 學 · 經歷

### 經歷(台灣)

- **逢甲醫院(奇美醫院前身)院長(1989年-1990年)**
- 國家政策研究基金會顧問
- **奇美醫院院長(1990年-1997年 / 2000年-2007年)**
- 中華民國醫療院所協會理事長
- 衛生署署長(1997年-2000年)
- 國家衛生研究院董事長(1997年-2000年)
- 中華民國無任所大使
- 總統府國策顧問(2000年-2005年)
- 國民黨副秘書長(2007年-)
- 佛教慈濟慈善事業基金會醫療及教育志業決策諮詢委員會主任委員(2008年-)
- 總統府資政(2008年-)
- 國光生技董事長(2008年-)
- **亞太健康股份有限公司董事長**
- 財團法人二二八事件紀念基金會董事長(2009年9月7日-2011年6月30日)



# 奇美醫院大事紀





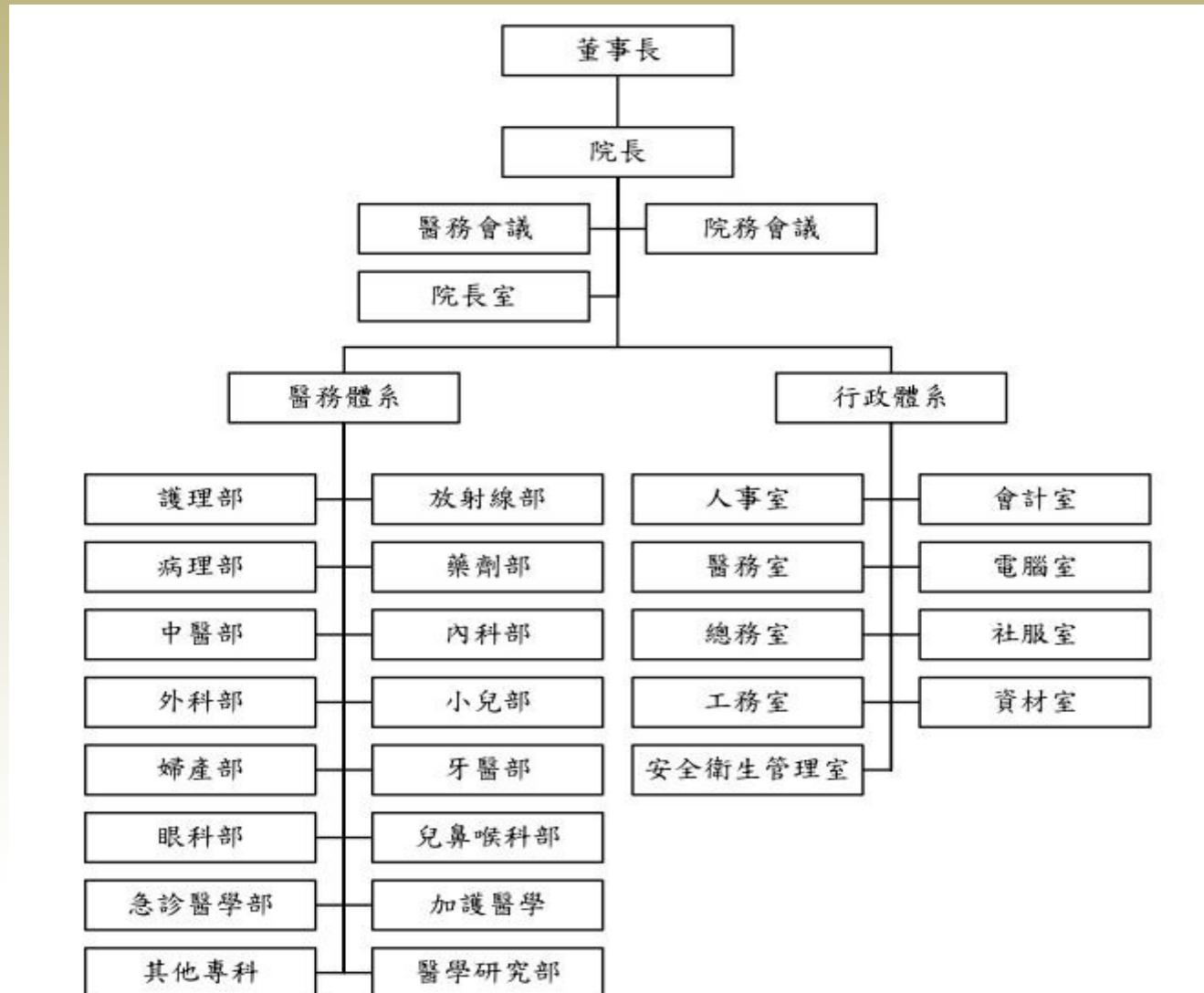
## 出任奇美醫院 院長的發展主軸

- 顧及現實與永續經營
- 社會責任與倫理





# 奇美醫院組織圖



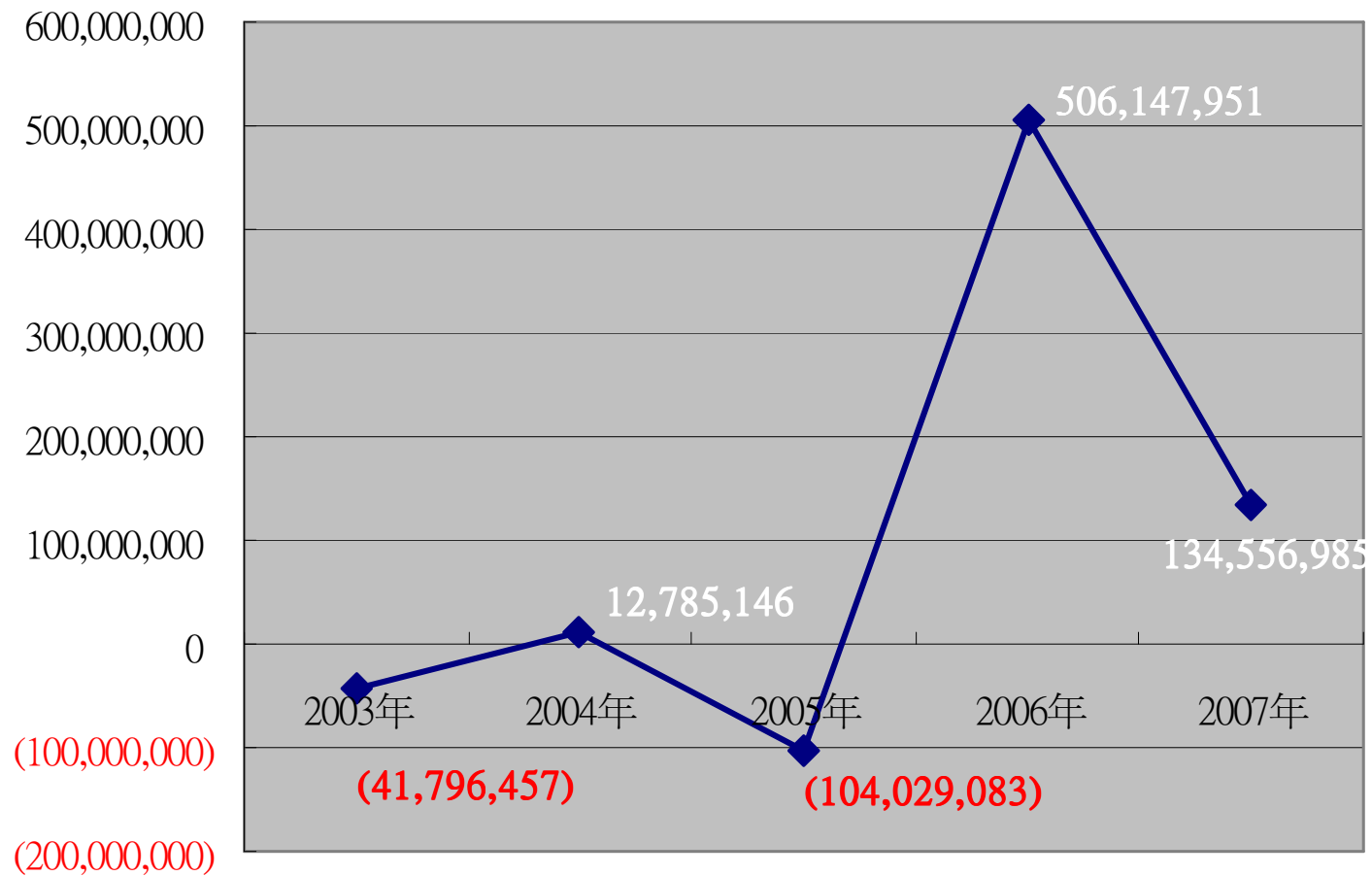


# 管理方式及型態

- 採分權制度，遵循大原則行事，決策權完全受權各單位主管
- 建立三大力量，相互抗衡(醫療、護理、行政)
- 人性化管理，重視與員工間的溝通
- 80/20法則，找問題，而非找責任
- 建立組織凝聚力



# 奇美醫院 2003年-2007年 稅後盈餘表現





報告完畢



Q & A